

# Стеновые пустотелые бетонные блоки

## БЕТОННЫЕ БЛОКИ



**СБ-ПР 50.20.20**

**СБ-ПК 50.20.20**



**ПБ-ПР 50.10.22**

**ПБ-ПР 50.15.20**

### Описание

### изделия:

Стеновые пустотелые бетонные блоки, изготовленные на современном французском оборудовании методом полусухого вибропрессования на гранотсевном заполнителе.

### Применение:

Для строительства несущих, перегородочных, ограждающих стен и конструкций в жилых, общественных и производственных сооружениях.

### Преимущества:

- точность кладки
- хорошая адгезия к штукатуркам и шпаклевкам
- экономия раствора
- высокая прочность
  
- не сложный монтаж
- экономия затрат времени
- долговечность
- сокрытие коммуникационных сетей
- блоки изготовлены из экологически чистых материалов, имеющих сертификаты и не вредящих здоровью.
- возможны цветные варианты

### Технические данные:

| БЛОК   | СБ-ПР20  | ПБ-ПР15 | ПБ-ПР10 |
|--|--|---------|---------|
|  | СБ-ПК20  | ПБ-ПК15 | ПБ-ПК10 |
| Высота (мм)  | 198± 3   |         | 220± 3  |
| Длина (мм)   | 492±4  |         |         |
| Ширина (мм)  | 198± 3   | 147± 3  | 100±3   |
| Вес( кг )  | 17,5   | 18      | 14,5    |
| Плотность кг/м <sup>3</sup>                                | 920  | 920     | 920     |
| Водопоглощение %   | 7,9  | 7,9     | 7,9     |
| Прочность на сжатие кгс/см <sup>2</sup>                    | 75   | 75      | 75      |
| Кол-во (шт/м <sup>2</sup> )                                | 10   | 10      | 9       |
| Морозостойкость в циклах                                   | 25   | 25      | 25      |
| Граница огнестойкости, (минута)                            | 120  | 90      | 75      |
| Сопrotивление теплопередачи<br>Толщина блока: 1/2<br>2*1/2 | 0,46м <sup>2</sup> *К/Вт<br>0,69м <sup>2</sup> *К/Вт |         |         |

\*(BPB-217-1978.08-001)

### Транспортировка:

| Блок                | СБ-ПР 20 | ПБ-ПР 15 | ПБ-ПР 10 |
|---------------------|----------|----------|----------|
|                     | СБ-ПК 20 | ПБ-ПК 15 | ПБ-ПК 10 |
| Кол-во (шт/паллете) | 50       | 70*      | 91       |
| вес (кг/паллете)    | 875      | 1260     | 1450     |

\*66,67 шт/м<sup>3</sup>

-возможность покупки поштучно или на паллетах

-за паллеты удерживается залог, а при их возвращении выплачивается их стоимость за вычетом 10% амортизации.

-каждая заполненная паллета комплектуется угловые или коммуникационные блоки, которые легко делятся на части.

-упакованы полиэтиленом, стянуты полипропиленовой лентой

### **Метод укладки:**

Блоки укладываются на раствор отверстиями вниз. Важно что бы раствор был нанесен слоем 2-3 мм качественно и закрывал всю площадь блока. Для вертикального бесшовного стыка между блоками раствор наносить сверху, блоки укладывать плотно друг к другу. Угол строения выкладывать цельными угловыми блоками. Отверстия в угловом блоке можно использовать для армирования узла, прокладывания коммуникаций.



Коммуникации

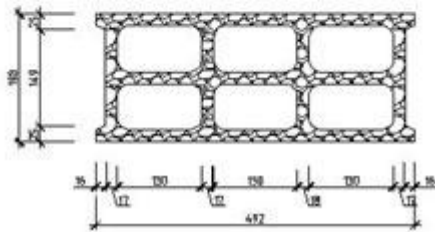


Армирование

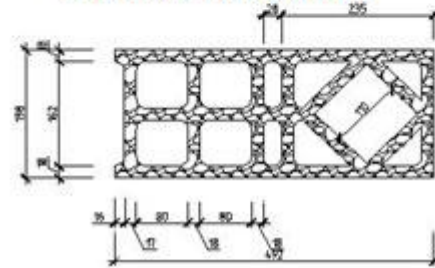


Моноклит

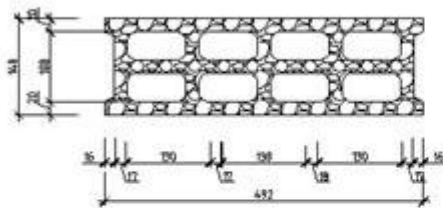
СБ-ПР 50.20.20 рядовой



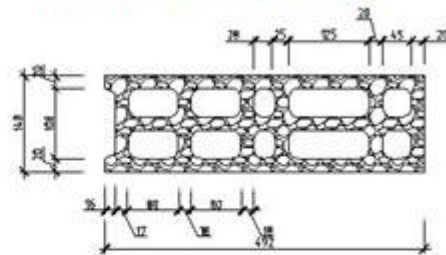
СБ-ПК 50.20.20 угловой



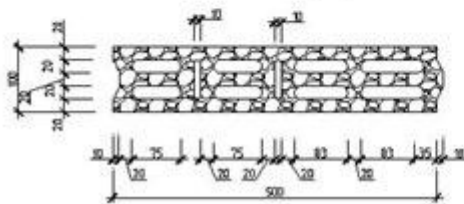
ПБ-ПР 50.15.20 рядовой



ПБ-ПК 50.15.20 угловой



ПБ-ПР 50.10.22 рядовой



ПБ-ПК 50.10.22 угловой

